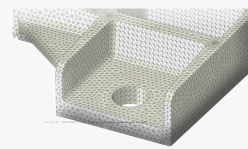
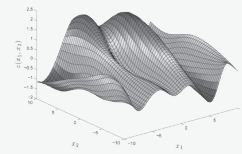
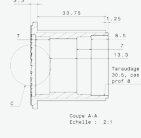


$$\int_0^1 f'(s)g(s)ds = [f(s)g(s)]_0^1 - \int_0^1 f(s)g'(s)ds$$



# SOLUTIONS AU FORFAIT

Savoir-faire historique de **PHIMECA Engineering**, l'engagement de résultats sur nos domaines d'expertise en ingénierie robuste garantit aux acteurs de l'industrie un accompagnement à forte valeur ajoutée et une meilleure maîtrise de leur budget et de leur calendrier dans les phases de développement des projets.

L'expertise de **PHIMECA Engineering** en ingénierie s'articule autour des métiers suivants : gestion de projet, fiabilité, calculs probabilistes, simulations numériques, sûreté de fonctionnement et sûreté nucléaire.

La solution au forfait **PHIMECA Engineering** concerne des projets réalisés dans nos bureaux avec engagement de résultats.

Ces prestations sont réalisées à partir d'un cahier des charges ou d'une spécification technique de besoin que nous pouvons aider à élaborer/préciser. Notre engagement est retranscrit au travers d'une proposition qui traduit notre compréhension du besoin spécifique et du contexte dans lequel s'inscrit la prestation et décline de manière précise non seulement la méthodologie, mais également les éléments d'organisation et de planning, les livrables associés et les éventuels éléments sur lesquels devra être prononcée la recette.

Cette solution favorise les compétences techniques, l'accession aux nouvelles méthodologies, la maîtrise d'un budget à résultats et planning imposés, sans oublier la construction de relations étroites et une intégration adaptée aux modes opératoires et aux contraintes de nos clients.

Cet engagement de résultats sous-entend :

- ✓ une organisation par projet : toutes les dispositions de l'entreprise et en particulier, son Système Qualité et son Système d'Information sont conçues en fonction de cette ligne directrice ;

- ✓ un interlocuteur unique, le chef de projet, garant de la qualité et du planning ;
- ✓ des experts métiers ;
- ✓ un perfectionnement et une capitalisation des savoir-faire et des méthodologies au quotidien que nous aidons à transférer chez nos clients s'ils le souhaitent.

## NOTRE PLUS VALUE EN QUELQUES MOTS

1. **Analyser** les besoins et les contraintes en termes de résultats et d'intégration de la prestation réalisée dans les projets de nos clients.
2. **Apporter** des solutions appropriées, pertinentes et rapides afin de satisfaire votre demande.
3. **Réaliser** la prestation et la transférer dans un souci constant d'efficacité et de qualité.
4. **Assurer** un suivi permanent des prestations sur le plan technique et organisationnel.
5. **Anticiper** vos besoins grâce à de la veille et à l'attention portée à votre évolution stratégique, technique et budgétaire.

## PHIMECA ET LE PROJET PORTES DE BASSIN ILO CNIM

PHIMECA a accompagné un de ses clients historiques, la CNIM, sur le projet Porte de bassin d'île Longue. Dans le cadre de cette prestation, **PHIMECA Engineering** a été sollicité pour :

- ✓ la réalisation d'une partie de la réponse à appel d'offres pour le client final,
- ✓ la réalisation d'un plan de management,
- ✓ la rédaction et la défense de l'ensemble des dossiers de sûreté de fonctionnement et sûreté nucléaire avec engagement sur les résultats présentés.



# SOLUTION D'ASSISTANCE TECHNIQUE

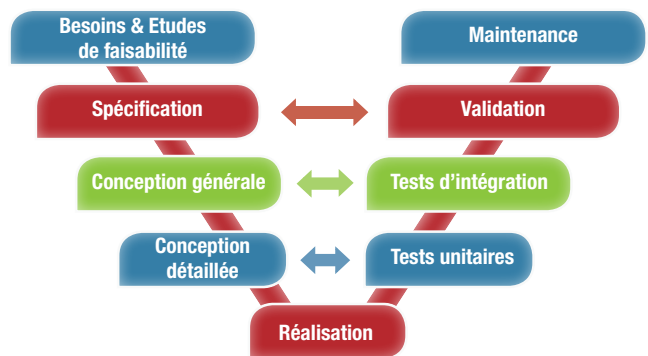
Savoir-faire historique de **PHIMECA Engineering**, notre expertise en Ingénierie Produit garantit aux acteurs de l'industrie un accompagnement à forte valeur ajoutée dans les phases de développement de leurs projets.

L'expertise de **PHIMECA Engineering** en ingénierie robuste acquise depuis plus de 10 ans s'articule autour des métiers suivants : gestion de projet, fiabilité, calculs probabilistes, simulations numériques, sûreté de fonctionnement et sûreté nucléaire.

La solution d'assistance technique correspond à des missions réalisées par les collaborateurs **PHIMECA Engineering** dans les bureaux d'études ou les équipes projet de ses clients. Particulièrement adaptée aux travaux confidentiels, urgents ou complexes nécessitant des interactions et une réactivité très fortes, notre solution d'assistance technique repose sur :

- ✓ une forte proximité géographique gage de réactivité ;
- ✓ une mise à disposition de ressources directement opérationnelles ;
- ✓ des services support complémentaires comme l'expertise, le conseil ou la formation.

- ✓ un suivi et un support technique des experts internes **PHIMECA Engineering** ;
- ✓ un suivi relationnel et humain ;
- ✓ un suivi qualité ;
- ✓ des moyens informatiques.

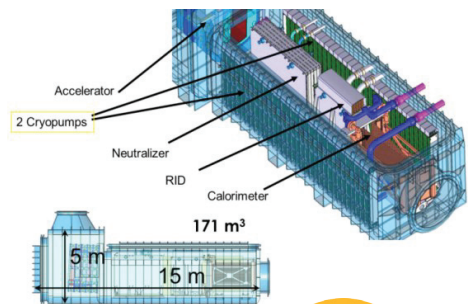


Cet engagement de ressources **PHIMECA Engineering** dédiées pour nos clients intègre :

## PHIMECA ENGINEERING ACTEUR DES PROJETS ITER

ITER est un projet de machine expérimentale de type tokamak visant à montrer la faisabilité d'un réacteur nucléaire utilisant le principe de la fusion. Fort de son expérience, **PHIMECA Engineering** intervient sur le Système Neutral Beam Cryopump. En effet, les injecteurs du chauffage contiennent deux grandes cryopompes en forme de panneaux plats chaque 8 m de long et 2,7 m de haut. Les pompes sont constituées d'une structure de montage de la température ambiante, d'un écran anti-rayonnement thermique, qui fonctionne à une température d'environ 85 K, et des panneaux cryogéniques actionnés à environ 4,5 K.

L'objectif pour **PHIMECA Engineering** : les analyses structurales de la pompe cryogénique ITER Neutre Beam (PNLC) et PBS 31 composants connexes.



## PHIMECA ENGINEERING & LA GESTION DE PROJETS TECHNIQUES

**PHIMECA Engineering** accompagne un de ses clients, VALEO, sur le développement de nouveaux produits « essuie-glaces » pour les véhicules sortant sur le marché. En s'adaptant aux exigences de l'environnement automobile et de la grande série, **PHIMECA Engineering** réalise le suivi et la coordination du projet de la réception du cahier des charges jusqu'au démarrage série en respectant les objectifs qualité, coût et délais.

